

**WERKZEUGAUFNAHMEN
MIT PLANANLAGE**

**TOOLHOLDERS
TAPER FACE**

**PORTE-OUTILS
CONTACT DIRECT**

DUAL CONTACT

SK-DC Seite page **54 - 59**

BT-DC Seite page **60 - 65**

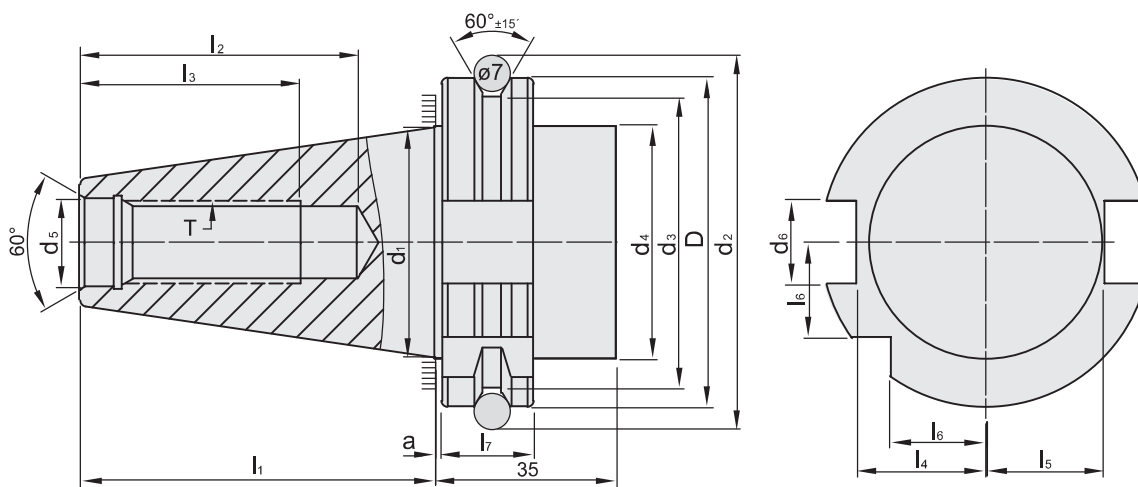




Werkzeugaufnahmen ~DIN ISO 7388-1 (ehemals DIN 69871) mit Plananlage

Toolholders ~DIN ISO 7388-1 (formerly DIN 69871) with face contact

Porte-outils ~DIN ISO 7388-1 (l'ancien DIN 69871) avec contact face



SK	D	d ₁	d ₂	d ₃	d ₄	d ₅	d ₆	d ₉	l ₁	l ₂	l ₃	l ₄	l ₅	l ₆	l ₇	a	e ₁	e ₂	T
	⁰ / _{-0,1}		±0,05	⁰ / _{-0,5}	max	H7	H12		⁰ / _{-0,3}	min	min	⁰ / _{-0,4}	⁰ / _{-0,4}	⁰ / _{-0,3}	+0,1 0	⁰ / _{-0,005}	±0,1	max	
40	63,55	44,45	72,30	56,25	50	17	16,1	4	68,4	42,5	32	25	22,8	18,5	18,1	1	27	5	M16
50	97,50	69,85	107,25	91,25	80	25	25,7	6	101,75	61,5	47	37,7	35,5	30	17,6	1,5	42	7	M24

Vorgewuchtet G 6,3 15.000 min⁻¹
Pre-balanced
Pré-équilibré

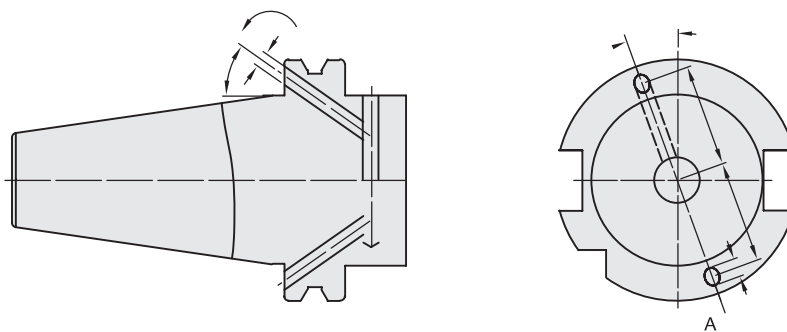
G 2,5 Feinwuchten gegen Aufpreis
G 2.5 Fine balancing at extra charge
G 2,5 Equilibrage fin contre un supplément

Mit innerer Kühlmittelzufuhr über den Bund - Form AD/AF (AD/B)

With internal coolant through the collar - form AD/AF (AD/B)

Avec arrosage interne par la collerette - forme AD/AF (AD/B)

Bei Lieferung mit Gewindestiften verschlossen
Delivery with headless screws in closed position
Livraison en état fermé avec de vis sans tête



Werkstoff: Legierter Einsatzstahl mit einer Zugfestigkeit im Kern von min. 950 N / mm². Einsatzgehärtet HRC 60 ± 2 (HV 700 ± 50), Härtetiefe 0,8 mm ± 0,2 mm, brüniert und präzisionsgeschliffen.

Form AD/AF: Lieferung in Ausführung AD, Form AF (B) mit lösbaren Gewindestiften verschlossen.

Genauigkeit: Kegelwinkel - Toleranzqualität < AT 3 nach DIN 7187 und DIN 2080.

Material: Alloyed case-hardened steel, tensile core strength of min. 950 N / mm². Case hardened HRC 60 ± 2 (HV 700 ± 50), hardening depth 0.8 mm ± 0.2 mm, black-finished and precisely grinded.

Form AD/AF: Delivery in form AD, type AF (B) closed with releasable headless screws.

Accuracy: Quality of taper < AT 3 according to DIN 7187 and DIN 2080.

Matière: Acier de cémentation allié. Résistance à la traction dans le noyau de min 950 N / mm². Cémentation à HRC 60 ± 2 (HV 700 ± 50), profondeur de cémentation 0,8 mm ± 0,2 mm, bruni et rectifié précisément.

Forme AD/AF: Livraison en forme AD, forme AF (B) fermée avec de vis sans tête amovibles.

Précision: Qualité du cône < AT 3 selon DIN 7187 et DIN 2080.



Toolholders ~DIN ISO 7388-1 (formerly DIN 69871) with face contact

Porte-outils ~DIN ISO 7388-1 (l'ancien DIN 69871) avec contact face



3

DIN ISO 7388-2

BT

DUAL CONTACT



Werkzeugaufnahmen ähnlich DIN ISO 7388-2 (ehem. JIS B 6339) mit Plananlage ab Seite 60

Toolholders similar DIN ISO 7388-2 with face contact (formerly JIS B 6339) from page 60

Porte-outils similaire à DIN ISO 7388-2 avec contact face (l'ancien JIS B 6339) à partir de la page 60



Werkzeugaufnahmen ~DIN ISO 7388-1 (ehemals DIN 69871) mit Plananlage

Toolholders ~DIN ISO 7388-1 (formerly DIN 69871) with face contact

Porte-outils ~DIN ISO 7388-1 (l'ancien DIN 69871) avec contact face



Spannfutter für Spannzangen
DIN 6499 (ISO 15488) System ER
Collet chucks for collets DIN 6499
(ISO 15488) ER-system
Mandrins à pinces pour pinces
DIN 6499 (ISO 15488) système ER



Bestell-Nr. Order no. / Réf.	Abmessung Size / Dimension	Euro
DC.403.02.10	SK 40 - 1 / 10 - 63 ER 16	100,00
DC.403.02.16	SK 40 - 2 / 16 - 60 ER 25	100,00
DC.403.02.20	SK 40 - 2 / 20 - 70 ER 32	103,00
DC.403.02.26	SK 40 - 3 / 26 - 80 ER 40	111,00
DC.403.02.10.1	SK 40 - 1 / 10 - 100 ER 16	114,00
DC.403.02.16.1	SK 40 - 2 / 16 - 100 ER 25	119,00
DC.403.02.20.1	SK 40 - 2 / 20 - 100 ER 32	119,00
DC.403.02.26.1	SK 40 - 3 / 26 - 100 ER 40	132,00
DC.403.02.10.2	SK 40 - 1 / 10 - 160 ER 16	146,00
DC.403.02.16.2	SK 40 - 2 / 16 - 160 ER 25	160,00
DC.403.02.20.2	SK 40 - 2 / 20 - 160 ER 32	160,00
DC.403.02.26.2	SK 40 - 3 / 26 - 160 ER 40	180,00



Fräseraufnahmen DIN 6359
für Zylinderschäfte DIN 1835-B
End mill holders DIN 6359
for end mills DIN 1835-B
Porte-fraises DIN 6359 pour queues
cylindriques DIN 1835-B



Bestell-Nr. Order no. / Référence	Abmessung Size / Dimension	Euro
DC.403.04.06	SK 40 - 06 - 50	81,00
DC.403.04.08	SK 40 - 08 - 50	75,00
DC.403.04.10	SK 40 - 10 - 50	75,00
DC.403.04.12	SK 40 - 12 - 50	75,00
DC.403.04.14	SK 40 - 14 - 50	75,00
DC.403.04.16	SK 40 - 16 - 63	75,00
DC.403.04.18	SK 40 - 18 - 63	75,00
DC.403.04.20	SK 40 - 20 - 63	75,00
DC.403.04.25	SK 40 - 25 - 100	86,00
DC.403.04.32	SK 40 - 32 - 100	95,00
DC.403.04.40	SK 40 - 40 - 120	118,00
DC.403.04.06.1	SK 40 - 06 - 100	97,00
DC.403.04.08.1	SK 40 - 08 - 100	90,00
DC.403.04.10.1	SK 40 - 10 - 100	90,00
DC.403.04.12.1	SK 40 - 12 - 100	90,00
DC.403.04.14.1	SK 40 - 14 - 100	90,00
DC.403.04.16.1	SK 40 - 16 - 100	90,00
DC.403.04.18.1	SK 40 - 18 - 100	90,00
DC.403.04.20.1	SK 40 - 20 - 100	90,00



Präzisions-Spannzangenfutter
ER für Spannzangen
ISO 15488 (DIN 6499) System ER
Precision collet chuck ER for collets
ISO 15488 (DIN 6499) ER-system
Mandrin à pinces ER de précision-
pour pinces ISO 15488 (DIN 6499)
système ER



Bestell-Nr. Order no. / Réf.	Abmessung Size / Dimension	Euro
DC.402.P2.20.070	SK 40 - 2 / 20 - 70 ER 32	99,00
DC.402.P2.20.100	SK 40 - 2 / 20 - 100 ER 32	109,00



Hochleistungs-Kraftspannfutter
System HKS
High Performance Milling Chuck
HKS-system
Mandrin de serrage
à haute performance système HKS



Bestell-Nr. Order no. / Référence	Abmessung Size / Dimension	Euro
DC.403.64.20	SK 40 - 20 - 90	319,00
DC.403.64.25	SK 40 - 25 - 105	319,00
DC.403.64.32	SK 40 - 32 - 105	336,00



3



Toolholders ~DIN ISO 7388-1 (formerly DIN 69871) with face contact

Porte-outils ~DIN ISO 7388-1 (l'ancien DIN 69871) avec contact face



Fräseraufnahmen DIN 6359 mit Kühlkanälen für Zylinderschäfte DIN 1835-B
End mill holders DIN 6359 with coolant channels for end mills DIN 1835-B
Porte-fraises DIN 6359 avec canaux d'arrosage pour queues cylindriques DIN 1835-B

ISO 7388-1 DC | Form AD/AF (AD/B) | $\leq 3\mu\text{m}$ | G2,5 25.000 min⁻¹ | RFID Chip | DIN 1835-B

Bestell-Nr. Order no. / Référence	Abmessung Size / Dimension	Euro
DC.403.04.06.K	SK 40 - 06 - 50	97,00
DC.403.04.08.K	SK 40 - 08 - 50	97,00
DC.403.04.10.K	SK 40 - 10 - 50	97,00
DC.403.04.12.K	SK 40 - 12 - 50	97,00
DC.403.04.14.K	SK 40 - 14 - 50	97,00
DC.403.04.16.K	SK 40 - 16 - 63	97,00
DC.403.04.18.K	SK 40 - 18 - 63	97,00
DC.403.04.20.K	SK 40 - 20 - 63	97,00



Kombi-Aufsteckfräserdorne DIN 6358
Combi shell mill holders DIN 6358
Porte-fraises à double usage DIN 6358

ISO 7388-1 DC | Form AD/AF (AD/B) | $\leq 5\mu\text{m}$ | G6,3 15.000 min⁻¹ | RFID Chip | DIN 6358

Bestell-Nr. Order no. / Référence	Abmessung Size / Dimension	Euro
DC.403.10.16	SK 40 - 16 - 55	95,00
DC.403.10.22	SK 40 - 22 - 55	97,00
DC.403.10.27	SK 40 - 27 - 55	98,00
DC.403.10.32	SK 40 - 32 - 60	110,00
DC.403.10.40	SK 40 - 40 - 60	120,00



Zwischenhülse für MK mit Austreibklappen DIN 6383
Adaptor sleeves for MT with tang DIN 6383
Douilles de réduction pour CM à tenon DIN 6383

ISO 7388-1 DC | Form AD/AF (AD/B) | $\leq 5\mu\text{m}$ | G6,3 15.000 min⁻¹ | RFID Chip | DIN 6383

Bestell-Nr. Order no. / Référence	Abmessung Size / Dimension	Euro
DC.403.07.01	SK 40 - 1 - 50	75,00
DC.403.07.02	SK 40 - 2 - 50	75,00
DC.403.07.03	SK 40 - 3 - 70	75,00
DC.403.07.04	SK 40 - 4 - 95	83,00



Quernut-Aufsteckfräserdorne DIN 6357 mit vergrößerter Anlagefläche und Kühlkanalbohrungen an der Stirnseite
Shell mill holders DIN 6357 with enlarged contact face and coolant exit bores on the end face
Porte-fraises à trou lisse DIN 6357 avec face de contact élargie et conduits pour l'arrosage frontal

ISO 7388-1 DC | Form AD/AF (AD/B) | $\leq 5\mu\text{m}$ | G2,5 25.000 min⁻¹ | RFID Chip | DIN 6357

Bestell-Nr. Order no. / Référence	Abmessung Size / Dimension	Euro
DC.403.11.16	SK 40 - 16 - 35	104,00
DC.403.11.22	SK 40 - 22 - 35	104,00
DC.403.11.27	SK 40 - 27 - 40	106,00
DC.403.11.32	SK 40 - 32 - 50	113,00
DC.403.11.40	SK 40 - 40 - 50	138,00

DC.403.11.16.1	SK 40 - 16 - 100	125,00
DC.403.11.22.1	SK 40 - 22 - 100	127,00
DC.403.11.27.1	SK 40 - 27 - 100	129,00





Werkzeugaufnahmen ~DIN ISO 7388-1 (ehemals DIN 69871) mit Plananlage

Toolholders ~DIN ISO 7388-1 (formerly DIN 69871) with face contact

Porte-outils ~DIN ISO 7388-1 (l'ancien DIN 69871) avec contact face

3



Gewindeschneid-Schnellwechselfutter mit Längenausgleich auf Druck und Zug

Quick change tapping chucks with length compensation on compression and expansion

Mandrins de taraudage à changement rapide avec compensation longitudinale à la compression et traction

ISO 7388-1 DC Form A $\leq 60\mu\text{m}$ RFID Chip

Bestell-Nr. Order no. / Référence	Abmessung Size / Dimension	Euro
DC.402.16.12	SK 40 - M3 / M14 Gr. 1	354,00
DC.402.16.20	SK 40 - M5 / M22 Gr. 2	423,00



Hydro-Dehnspannfutter

Hydraulic expansion chucks
Mandrins expansibles hydrauliques

ISO 7388-1 DC Form AD/AF (AD/B) $\leq 3\mu\text{m}$ G2,5 25.000 min⁻¹ RFID Chip

Bestell-Nr. Order no. / Référence	Abmessung Size / Dimension	Euro
DC.403.H06	SK 40 - 06 - 68	372,00
DC.403.H08	SK 40 - 08 - 68	372,00
DC.403.H10	SK 40 - 10 - 72	372,00
DC.403.H12	SK 40 - 12 - 77	372,00
DC.403.H14	SK 40 - 14 - 77	372,00
DC.403.H16	SK 40 - 16 - 80	372,00
DC.403.H18	SK 40 - 18 - 80	372,00
DC.403.H20	SK 40 - 20 - 82	372,00
DC.403.H25	SK 40 - 25 - 117	405,00
DC.403.H32	SK 40 - 32 - 117	405,00



Gewindeschneidfutter für Synchronisation für Spannzangen ISO 15488 (DIN 6499) System ER

Tapping chucks for synchronisation for collets ISO 15488 (DIN 6499) ER-system

Mandrins de taraudage pour synchronisation pour pinces ISO 15488 (DIN 6499) système ER

ISO 7388-1 DC Form AD/AF (AD/B) $\leq 60\mu\text{m}$ G6,3 15.000 min⁻¹ RFID Chip ISO 15488

Bestell-Nr. Order no. / Référence	Abmessung Size / Dimension	Euro
DC.403.16.02.10*	SK 40 - ER 16 - 79	383,00
DC.403.16.02.16	SK 40 - ER 25 - 84	393,00
DC.403.16.02.20	SK 40 - ER 32 - 95	393,00

* Sechskantmutter
* Hexagonal clamping nut
* Écrous hexagonal



CNC-Bohrfutter

für Rechts- und Linkslauf
CNC-Drill chucks for clockwise and counter clockwise rotation
Mandrins de perçage CNC pour rotation droite-gauche

ISO 7388-1 DC Form AD/AF (AD/B) $\leq 30\mu\text{m}$ G6,3 15.000 min⁻¹ RFID Chip

Bestell-Nr. Order no. / Référence	Abmessung Size / Dimension	Euro
DC.403.15.13	SK 40 - 1,0 / 13 - 90	280,00
DC.403.15.16	SK 40 - 2,5 / 16 - 95	290,00



Bohrstangenrohlinge

Boring bar blanks
Barres d'alésage

ISO 7388-1 DC Form A RFID Chip

Bestell-Nr. Order no. / Référence	Abmessung Size / Dimension	Euro
DC.402.17.63	SK 40 - 63 - 250	227,00



Toolholders ~DIN ISO 7388-1 (formerly DIN 69871) with face contact

Porte-outils ~DIN ISO 7388-1 (l'ancien DIN 69871) avec contact face



Fräsaufnahme für Einschraubfräser
Milling arbors for screw-in cutters
Porte-fraises pour fraises à queue filetée



Bestell-Nr. Order no. / Référence	Abmessung Size / Dimension	Euro
DC.403.06.12	SK 40 - M12 - 44	100,00
DC.403.06.12.1	SK 40 - M12 - 69	110,00
DC.403.06.12.2	SK 40 - M12 - 94	125,00
DC.403.06.16.0	SK 40 - M16 - 24	100,00
DC.403.06.16	SK 40 - M16 - 44	105,00
DC.403.06.16.1	SK 40 - M16 - 69	115,00
DC.403.06.16.2	SK 40 - M16 - 94	125,00



Schrumpffutter 4,5°
Shrink chucks 4,5°
Mandrins de frettage 4,5°



Bestell-Nr. Order no. / Référence	Abmessung Size / Dimension	Euro
DC.403.70.03	SK 40 - 03 - 80	160,00
DC.403.70.04	SK 40 - 04 - 80	160,00
DC.403.70.05	SK 40 - 05 - 80	160,00
DC.403.70.06	SK 40 - 06 - 80	140,00
DC.403.70.08	SK 40 - 08 - 80	140,00
DC.403.70.10	SK 40 - 10 - 80	140,00
DC.403.70.12	SK 40 - 12 - 80	140,00
DC.403.70.14	SK 40 - 14 - 80	140,00
DC.403.70.16	SK 40 - 16 - 80	140,00
DC.403.70.18	SK 40 - 18 - 80	140,00
DC.403.70.20	SK 40 - 20 - 80	140,00
DC.403.70.25	SK 40 - 25 - 100	140,00
DC.403.70.32	SK 40 - 32 - 100	140,00



Kontrolldorne
Test arbors
Mandrins de contrôle



Bestell-Nr. Order no. / Référence	Abmessung Size / Dimension	Euro
DC.402.18.40	SK 40 - 40 - 300	885,00



Nachträgliches Erodieren von 2 Kühlkanalbohrungen
Supplementary eroding of 2 cooling channels
Éroder supplémentaire de 2 canaux d'arrosage

Bestell-Nr. Order no. / Référence	Euro
U.KKB	42,00



Holzkasten für Kontrolldorne
Wooden box for test arbors
Coffret en bois pour mandrins de contrôle

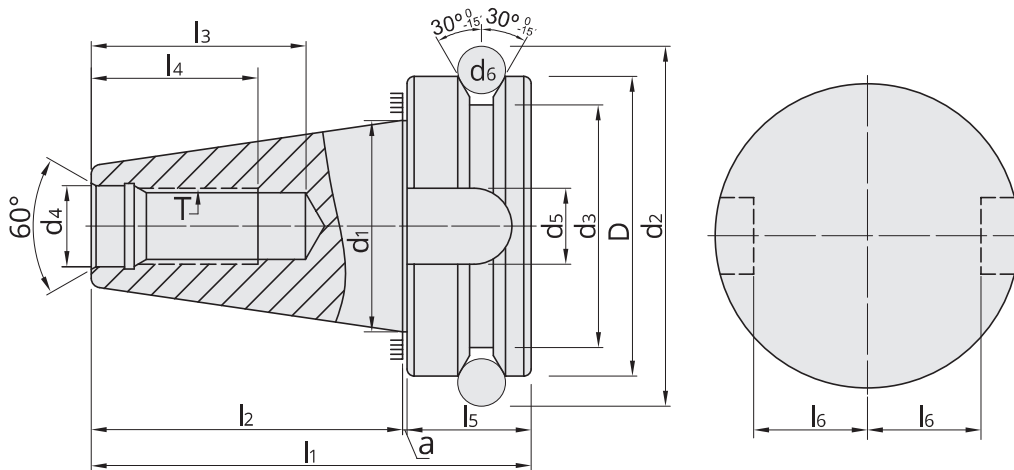
Bestell-Nr. Order no. / Référence	Abmessung Size / Dimension	Euro
701.18	460 x 130 x 115	96,00



Werkzeugaufnahmen ~DIN ISO 7388-2 (ehemals JIS B 6339 MAS-BT) mit Plananlage

Toolholders ~DIN ISO 7388-2 (formerly JIS B 6339 MAS-BT) with face contact

Porte-outils ~DIN ISO 7388-2 (l'ancien JIS B 6339 MAS-BT) avec contact face



SK	D	d ₁	d ₂	d ₃	d ₄	d ₅	d ₆	d ₉	a	l ₁	l ₂	l ₃	l ₄	l ₅	l ₆	e ₁	e ₂	T
	H8				H8	H12		H12	±0,005		±0,2	min	min		0 -0,2	±0,1	max	
30	46	31,75	56,14	38	12,5	16,1	8	-	1	70,4	48,4	34	24	21	16	-	-	M12
40	63	44,45	75,679	53	17	16,1	10	4	1	92,4	65,4	43	30	26	22,6	27	5	M16
50	100	69,85	119,02	85	25	25,7	15	6	1,5	139,8	101,8	62	45	36,5	35,4	42	7	M24

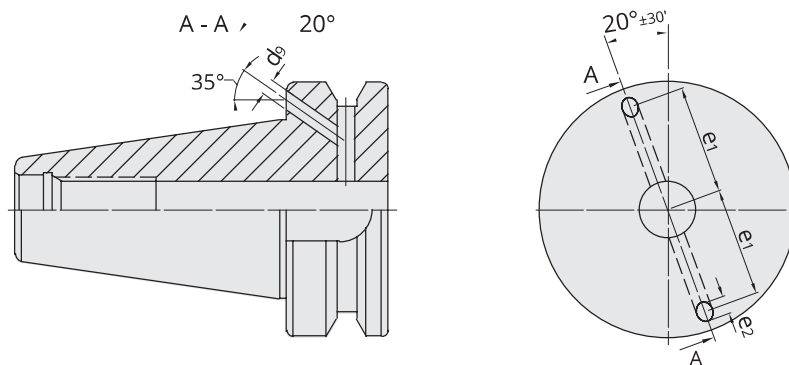
Vorgewuchtet G 6,3 15.000 min⁻¹
Pre-balanced
Pré-équilibré

G 2,5 Feinwuchten gegen Aufpreis
G 2.5 Fine balancing at extra charge
G 2,5 Equilibrage fin contre un supplément

Mit innerer Kühlmittelzufuhr über den Bund - Form JD/JF (AD/B)

With internal coolant through the collar - form JD/JF (AD/B)

Avec arrosage interne par la collerette - forme JD/JF (AD/B)



Bei Lieferung mit Gewindestiften verschlossen
Delivery with headless screws in closed position
Livraison en état fermé avec de vis sans tête

Werkstoff: Legierter Einsatzstahl mit einer Zugfestigkeit im Kern von min. 800 N / mm². Einsatzgehärtet HRC 60 ± 2 (HV 700 ± 50), Härtetiefe 0,8 mm ± 0,2 mm, präzisionsgeschliffen.

Form JD/JF: Lieferung in Ausführung JD (AD), Form JF (B) mit lösbaren Gewindestiften verschlossen.

Genauigkeit: Kegelwinkel - Toleranzqualität < AT 3 nach DIN 7187 und DIN 2080.

Material: Alloyed case-hardened steel, tensile core strength of min. 800 N / mm². Case hardened HRC 60 ± 2 (HV 700 ± 50), hardening depth 0.8 mm ± 0.2 mm, precisely grinded.

Form JD/JF: Delivery in form JD (AD), type JF (B) closed with releasable headless screws.

Accuracy: Quality of taper < AT 3 according to DIN 7187 and DIN 2080.

Matière: Acier de cémentation allié. Résistance à la traction dans le noyau de min 800 N / mm². Cémentation à HRC 60 ± 2 (HV 700 ± 50), profondeur de cémentation 0,8 mm ± 0,2 mm, rectifié précisément.

Forme JD/JF: Livraison en forme JD (AD), forme JF (B) fermée avec de vis sans tête amovibles.

Précision: Qualité du cône < AT 3 selon DIN 7187 et DIN 2080.

Werkzeugaufnahmen ~DIN ISO 7388-2 (ehemals JIS B 6339 MAS-BT) mit Plananlage



Toolholders ~DIN ISO 7388-2 (formerly JIS B 6339 MAS-BT) with face contact

Porte-outils ~DIN ISO 7388-2 (l'ancien JIS B 6339 MAS-BT) avec contact face



3



Werkzeugaufnahmen ~DIN ISO 7388-2 (ehemals JIS B 6339 MAS-BT) mit Plananlage

Toolholders ~DIN ISO 7388-2 (formerly JIS B 6339 MAS-BT) with face contact

Porte-outils ~DIN ISO 7388-2 (l'ancien JIS B 6339 MAS-BT) avec contact face



**Spannfutter für Spannzangen
ISO 15488 (DIN 6499) System ER**
Collet chucks for collets
ISO 15488 (DIN 6499) ER-system
Mandrins à pinces pour pinces
ISO 15488 (DIN 6499) système ER



Bestell-Nr. Order no. / Réf.	Abmessung Size / Dimension		Euro
DC.305.02.10*	BT 30 - 1 / 10 - 70	ER 16	100,00
DC.305.02.16*	BT 30 - 2 / 16 - 70	ER 25	100,00
DC.305.02.20*	BT 30 - 2 / 20 - 70	ER 32	103,00
DC.305.02.26*	BT 30 - 3 / 26 - 70	ER 40	111,00
DC.406.02.10	BT 40 - 1 / 10 - 63	ER 16	100,00
DC.406.02.16	BT 40 - 2 / 16 - 60	ER 25	100,00
DC.406.02.20	BT 40 - 2 / 20 - 70	ER 32	103,00
DC.406.02.26	BT 40 - 3 / 26 - 80	ER 40	111,00
DC.406.02.10.1	BT 40 - 1 / 10 - 100	ER 16	114,00
DC.406.02.16.1	BT 40 - 2 / 16 - 100	ER 25	119,00
DC.406.02.20.1	BT 40 - 2 / 20 - 100	ER 32	114,00
DC.406.02.26.1	BT 40 - 3 / 26 - 100	ER 40	132,00
DC.406.02.10.2	BT 40 - 1 / 10 - 160	ER 16	136,00
DC.406.02.16.2	BT 40 - 2 / 16 - 160	ER 25	180,00
DC.406.02.20.2	BT 40 - 2 / 20 - 160	ER 32	185,00
DC.406.02.26.2	BT 40 - 3 / 26 - 160	ER 40	211,00

* Form JD (AD) | * Form JD (AD) | * Forme JD (AD)



**Präzisions-Spannzangenfutter
ER für Spannzangen
ISO 15488 (DIN 6499) System ER**
Precision collet chuck ER for collets
ISO 15488 (DIN 6499) ER-system
Mandrin à pinces ER de précision-
pour pinces ISO 15488 (DIN 6499)
système ER



Bestell-Nr. Order no. / Réf.	Abmessung Size / Dimension		Euro
DC.305.P2.20.070	BT 30 - 2 / 20 - 70	ER 32	95,00
DC.405.P2.20.070	BT 40 - 2 / 20 - 70	ER 32	99,00
DC.405.P2.20.100	BT 40 - 2 / 20 - 100	ER 32	109,00



**Fräseraufnahmen DIN 6359
für Zylinderschäfte DIN 1835-B**
End mill holders DIN 6359
for end mills DIN 1835-B
Porte-fraises DIN 6359 pour queues
cylindriques DIN 1835-B



Bestell-Nr. Order no. / Référence	Abmessung Size / Dimension		Euro
DC.305.04.06*	BT 30 - 06 - 50		87,00
DC.305.04.08*	BT 30 - 08 - 50		85,00
DC.305.04.10*	BT 30 - 10 - 50		85,00
DC.305.04.12*	BT 30 - 12 - 50		85,00
DC.305.04.14*	BT 30 - 14 - 50		85,00
DC.305.04.16*	BT 30 - 16 - 63		85,00
DC.305.04.18*	BT 30 - 18 - 63		85,00
DC.305.04.20*	BT 30 - 20 - 63		85,00
DC.406.04.06	BT 40 - 06 - 50		87,00
DC.406.04.08	BT 40 - 08 - 50		85,00
DC.406.04.10	BT 40 - 10 - 63		85,00
DC.406.04.12	BT 40 - 12 - 63		85,00
DC.406.04.14	BT 40 - 14 - 63		85,00
DC.406.04.16	BT 40 - 16 - 63		85,00
DC.406.04.18	BT 40 - 18 - 63		85,00
DC.406.04.20	BT 40 - 20 - 63		85,00
DC.406.04.25	BT 40 - 25 - 90		90,00
DC.406.04.32	BT 40 - 32 - 100		105,00
DC.406.04.40	BT 40 - 40 - 120		125,00

DC.406.04.06.1	BT 40 - 06 - 100		97,00
DC.406.04.08.1	BT 40 - 08 - 100		90,00
DC.406.04.10.1	BT 40 - 10 - 100		90,00
DC.406.04.12.1	BT 40 - 12 - 100		90,00
DC.406.04.14.1	BT 40 - 14 - 100		90,00
DC.406.04.16.1	BT 40 - 16 - 100		90,00
DC.406.04.18.1	BT 40 - 18 - 100		90,00
DC.406.04.20.1	BT 40 - 20 - 100		90,00

* Form JD (AD) | * Form JD (AD) | * Forme JD (AD)



**Hochleistungs-Kraftspannfutter
System HKS**
High Performance Milling Chuck
HKS-system
Mandrin de serrage
à haute performance système HKS



Bestell-Nr. Order no. / Référence	Abmessung Size / Dimension		Euro
DC.406.64.20	BT 40 - 20 - 90		319,00
DC.406.64.25	BT 40 - 25 - 90		319,00
DC.406.64.32	BT 40 - 32 - 90		336,00

3



Toolholders ~DIN ISO 7388-2 (formerly JIS B 6339 MAS-BT) with face contact

Porte-outils ~DIN ISO 7388-2 (l'ancien JIS B 6339 MAS-BT) avec contact face



Fräseraufnahmen DIN 6359 mit Kühlkanälen für Zylinderschäfte DIN 1835-B
End mill holders DIN 6359 with coolant channels for end mills DIN 1835-B
Porte-fraises DIN 6359 avec canaux d'arrosage pour queues cylindriques DIN 1835-B

ISO 7388-2 DC | Form JD/JF (AD/B) | $\leq 3\mu\text{m}$ | G2,5 25.000 min⁻¹ | DIN 1835-B | H4

Bestell-Nr. Order no. / Référence	Abmessung Size / Dimension	Euro
DC.406.04.06.K	BT 40 - 06 - 50	97,00
DC.406.04.08.K	BT 40 - 08 - 50	97,00
DC.406.04.10.K	BT 40 - 10 - 63	97,00
DC.406.04.12.K	BT 40 - 12 - 63	97,00
DC.406.04.14.K	BT 40 - 14 - 63	97,00
DC.406.04.16.K	BT 40 - 16 - 63	97,00
DC.406.04.18.K	BT 40 - 18 - 63	97,00
DC.406.04.20.K	BT 40 - 20 - 63	97,00



Kombi-Aufsteckfräserdorne DIN 6358
Combi shell mill holders DIN 6358
Porte-fraises à double usage DIN 6358

ISO 7388-2 DC | Form JD/JF (AD/B) | $\leq 5\mu\text{m}$ | G6,3 15.000 min⁻¹ | DIN 6358 | h6

Bestell-Nr. Order no. / Référence	Abmessung Size / Dimension	Euro
DC.305.10.16*	BT 30 - 16 - 45	95,00
DC.305.10.22*	BT 30 - 22 - 47	97,00
DC.305.10.27*	BT 30 - 27 - 49	97,00
DC.406.10.16	BT 40 - 16 - 55	95,00
DC.406.10.22	BT 40 - 22 - 55	97,00
DC.406.10.27	BT 40 - 27 - 55	97,00

* Form JD (AD) | * Form JD (AD) | * Forme JD (AD)

Quernut-Aufsteckfräserdorne DIN 6357 mit vergrößerter Anlagefläche und Kühlkanalbohrungen an der Stirnseite
Shell mill holders DIN 6357 with enlarged contact face and coolant exit bores on the end face
Porte-fraises à trou lisse DIN 6357 avec face de contact élargie et conduits pour l'arrosage frontal



ISO 7388-2 DC | Form JD/JF (AD/B) | $\leq 5\mu\text{m}$ | G2,5 25.000 min⁻¹ | DIN 6357 | h6

Bestell-Nr. Order no. / Référence	Abmessung Size / Dimension	Euro
DC.305.11.16*	BT 30 - 16 - 40	104,00
DC.305.11.22*	BT 30 - 22 - 40	104,00
DC.305.11.27*	BT 30 - 27 - 40	106,00
DC.305.11.32*	BT 30 - 32 - 50	113,00
DC.406.11.16	BT 40 - 16 - 40	104,00
DC.406.11.22	BT 40 - 22 - 40	104,00
DC.406.11.27	BT 40 - 27 - 40	106,00
DC.406.11.32	BT 40 - 32 - 50	113,00
DC.406.11.40	BT 40 - 40 - 50	138,00
DC.406.11.16.1	BT 40 - 16 - 100	125,00
DC.406.11.22.1	BT 40 - 22 - 100	127,00
DC.406.11.27.1	BT 40 - 27 - 100	129,00

* Form JD (AD) | * Form JD (AD) | * Forme JD (AD)

BT 30 ohne Kühlkanalbohrungen an der Stirnseite
BT 30 without coolant exit bores on the end face
BT 30 sans alésages pour l'arrosage frontal



Zwischenhülsen für MK mit Austreibblappen DIN 6383
Adaptor sleeves for MT with tang DIN 6383
Douilles de réduction pour CM à tenon DIN 6383

ISO 7388-2 DC | Form JD/JF (AD/B) | $\leq 5\mu\text{m}$ | G6,3 15.000 min⁻¹ | DIN 6383 | AT5

Bestell-Nr. Order no. / Référence	Abmessung Size / Dimension	Euro
DC.305.07.01*	BT 30 - 1 - 45	85,00
DC.305.07.02*	BT 30 - 2 - 60	85,00
DC.305.07.03*	BT 30 - 3 - 75	85,00
DC.406.07.01	BT 40 - 1 - 50	85,00
DC.406.07.02	BT 40 - 2 - 50	85,00
DC.406.07.03	BT 40 - 3 - 70	85,00
DC.406.07.04	BT 40 - 4 - 95	87,00

* Form JD (AD) | * Form JD (AD) | * Forme JD (AD)





Werkzeugaufnahmen ~DIN ISO 7388-2 (ehemals JIS B 6339 MAS-BT) mit Plananlage

Toolholders ~DIN ISO 7388-2 (formerly JIS B 6339 MAS-BT) with face contact

Porte-outils ~DIN ISO 7388-2 (l'ancien JIS B 6339 MAS-BT) avec contact face

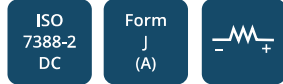
3



Gewindeschneid-Schnellwechselfutter mit Längenausgleich auf Druck und Zug

Quick change tapping chucks with length compensation on compression and expansion

Mandrins de taraudage à changement rapide avec compensation longitudinale à la compression et traction



Bestell-Nr. Order no. / Référence	Abmessung Size / Dimension	Euro
DC.405.16.12	BT 40 - M3 / M14 Gr. 1	354,00
DC.405.16.20	BT 40 - M5 / M22 Gr. 2	423,00



Hydro-Dehnspannfutter

Hydraulic expansion chucks

Mandrins expansibles hydrauliques



Bestell-Nr. Order no. / Référence	Abmessung Size / Dimension	Euro
DC.305.H06*	BT 30 - 06 - 60	372,00
DC.305.H08*	BT 30 - 08 - 64	372,00
DC.305.H10*	BT 30 - 10 - 64	372,00
DC.305.H12*	BT 30 - 12 - 72	372,00
DC.305.H14*	BT 30 - 14 - 70	372,00
DC.305.H16*	BT 30 - 16 - 90	372,00
DC.305.H18*	BT 30 - 18 - 90	372,00
DC.305.H20*	BT 30 - 20 - 90	372,00

DC.405.H06	BT 40 - 06 - 90	372,00
DC.405.H08	BT 40 - 08 - 90	372,00
DC.405.H10	BT 40 - 10 - 90	372,00
DC.405.H12	BT 40 - 12 - 90	372,00
DC.405.H14	BT 40 - 14 - 90	372,00
DC.405.H16	BT 40 - 16 - 90	372,00
DC.405.H18	BT 40 - 18 - 90	372,00
DC.405.H20	BT 40 - 20 - 90	372,00
DC.405.H25	BT 40 - 25 - 90	405,00
DC.405.H32	BT 40 - 32 - 110	405,00

* Form JD/AD | * Form JD/AD | * Forme JD/AD



Gewindeschneidfutter für Synchronisation für Spannzangen ISO 15488 (DIN 6499) System ER

Tapping chucks for synchronisation for collets ISO 15488 (DIN 6499)

ER-system

Mandrins de taraudage pour synchronisation pour pinces ISO 15488 (DIN 6499) système ER



Bestell-Nr. Order no. / Référence	Abmessung Size / Dimension	Euro
DC.406.16.02.10	BT 40 - ER 16 - 81	383,00
DC.406.16.02.16	BT 40 - ER 25 - 89	393,00
DC.406.16.02.20	BT 40 - ER 32 - 110	393,00



CNC-Bohrfutter für Rechts- und Linkslauf

CNC-Drill chucks for clockwise and counter clockwise rotation

Mandrins de perçage CNC pour rotation droite-gauche



Bestell-Nr. Order no. / Référence	Abmessung Size / Dimension	Euro
DC.305.15.13*	BT 30 - 1,0 / 13 - 93	280,00
DC.305.15.16*	BT 30 - 2,5 / 16 - 98	290,00
DC.406.15.13	BT 40 - 1,0 / 13 - 98	280,00
DC.406.15.16	BT 40 - 2,5 / 16 - 103	290,00

* Form JD/AD | * Form JD/AD | * Forme JD/AD



Bohrstangenrohlinge

Boring bar blanks

Barres d'alésage



Bestell-Nr. Order no. / Référence	Abmessung Size / Dimension	Euro
DC.305.17.40	BT 30 - 40,5 - 160	227,00
DC.405.17.63	BT 40 - 63 - 250	227,00



Toolholders ~DIN ISO 7388-2 (formerly JIS B 6339 MAS-BT) with face contact

Porte-outils ~DIN ISO 7388-2 (l'ancien JIS B 6339 MAS-BT) avec contact face



Fräsaufnahme für Einschraubfräser
Milling arbors for screw-in cutters
Porte-fraises pour fraises à queue fileté



Bestell-Nr. Order no. / Référence	Abmessung Size / Dimension	Euro
DC.406.06.12	BT 40 - M12 - 52	100,00
DC.406.06.12.2	BT 40 - M12 - 102	128,00
DC.406.06.12.3	BT 40 - M12 - 127	146,00
DC.406.06.16	BT 40 - M16 - 52	100,00
DC.406.06.16.1	BT 40 - M16 - 77	110,00
DC.406.06.16.2	BT 40 - M16 - 102	128,00
DC.406.06.16.3	BT 40 - M16 - 127	146,00



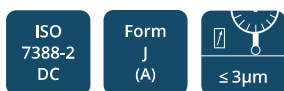
Schrumpffutter 4,5°
Shrink chucks 4,5°
Mandrins de frettage 4,5°



Bestell-Nr. Order no. / Référence	Abmessung Size / Dimension	Euro
DC.305.70.03*	BT 30 - 03 - 80	150,00
DC.305.70.04*	BT 30 - 04 - 80	150,00
DC.305.70.05*	BT 30 - 05 - 80	150,00
DC.305.70.06*	BT 30 - 06 - 80	141,00
DC.305.70.08*	BT 30 - 08 - 80	141,00
DC.305.70.10*	BT 30 - 10 - 90	141,00
DC.305.70.12*	BT 30 - 12 - 90	141,00
DC.305.70.14*	BT 30 - 14 - 90	141,00
DC.305.70.16*	BT 30 - 16 - 90	141,00
DC.305.70.18*	BT 30 - 18 - 90	141,00
DC.305.70.20*	BT 30 - 20 - 90	141,00



Kontrolldorne
Test arbors
Mandrins de contrôle



Bestell-Nr. Order no. / Référence	Abmessung Size / Dimension	Euro
DC.305.18.32	BT 30 - 32 - 300	480,00
DC.405.18.40	BT 40 - 40 - 300	490,00

DC.406.70.03	BT 40 - 03 - 80	160,00
DC.406.70.04	BT 40 - 04 - 80	160,00
DC.406.70.05	BT 40 - 05 - 80	160,00
DC.406.70.06	BT 40 - 06 - 90	140,00
DC.406.70.08	BT 40 - 08 - 90	140,00
DC.406.70.10	BT 40 - 10 - 90	140,00
DC.406.70.12	BT 40 - 12 - 90	140,00
DC.406.70.14	BT 40 - 14 - 90	140,00
DC.406.70.16	BT 40 - 16 - 90	140,00
DC.406.70.18	BT 40 - 18 - 90	140,00
DC.406.70.20	BT 40 - 20 - 90	140,00
DC.406.70.25	BT 40 - 25 - 100	140,00
DC.406.70.32	BT 40 - 32 - 100	140,00

DC.406.70.06.1	BT 40 - 06 - 120	160,00
DC.406.70.08.1	BT 40 - 08 - 120	160,00
DC.406.70.10.1	BT 40 - 10 - 120	160,00
DC.406.70.12.1	BT 40 - 12 - 120	160,00
DC.406.70.14.1	BT 40 - 14 - 120	160,00
DC.406.70.16.1	BT 40 - 16 - 120	160,00
DC.406.70.20.1	BT 40 - 20 - 120	160,00

* Form JD/AD | * Form JD/AD | * Forme JD/AD



Holzkasten für Kontrolldorne
Wooden box for test arbors
Coffret en bois pour mandrins de contrôle

Bestell-Nr. Order no. / Référence	Abmessung Size / Dimension	Euro
701.18	460 x 130 x 115	96,00



Nachträgliches Erodieren von 2 Kühlkanalbohrungen
Supplementary eroding of 2 cooling channels
Éroder supplémentaire de 2 canaux d'arrosage

Bestell-Nr. Order no. / Référence	Euro
U.KKB	42,00